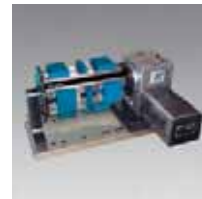




Jergens[®]



PRENSAS DE ALTA CATÁLOGO

PRODUCCIÓN

Prensas universales

Prensas Ball Lock[™]

Columnas triples

Columnas cuádruples

Columnas hexagonales

Mordazas

Accesorios



 Hecho en
EE.UU.
Fabricado con orgullo en
Cleveland, OH

Sistema de calidad certificado

Sistema de prensas de alta producción de Jergens

¿Qué es una prensa de alta producción?

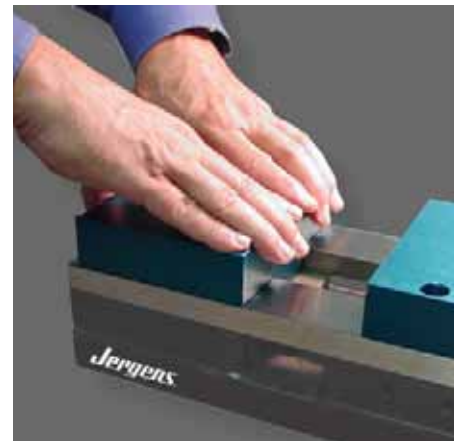
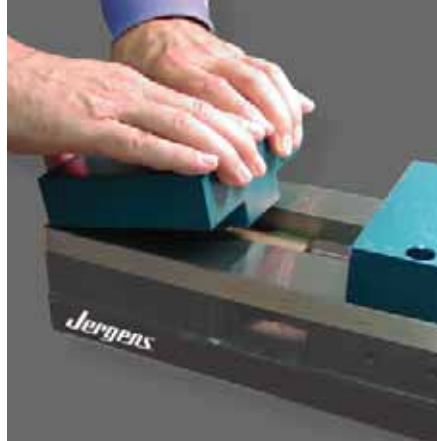
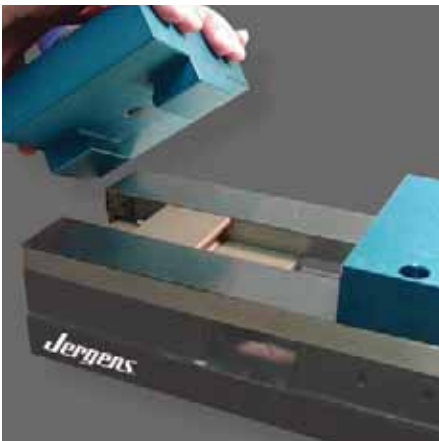
- Un sistema de fijación de cambio rápido para centros de maquinado vertical (VMC) y horizontal (HMC).
- Una prensa que sirve como un dispositivo dedicado especialmente para una pieza
- Una prensa que sustituye dispositivos dedicados

¿Qué hace el sistema?

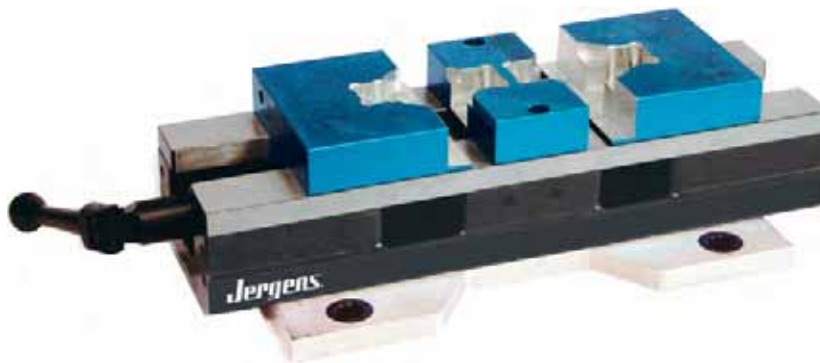
- Sujeta y sitúa en un solo paso.
- Sujeta desde 1 hasta 16 piezas de trabajo.
- Permite hacer cambios de piezas o dispositivos en un solo minuto.
- Le permite ahorrar tiempo y dinero.

¿Cómo funciona el sistema? (tan fácil como contar hasta tres)

1. Inserte un juego de mordazas blandas maquinables



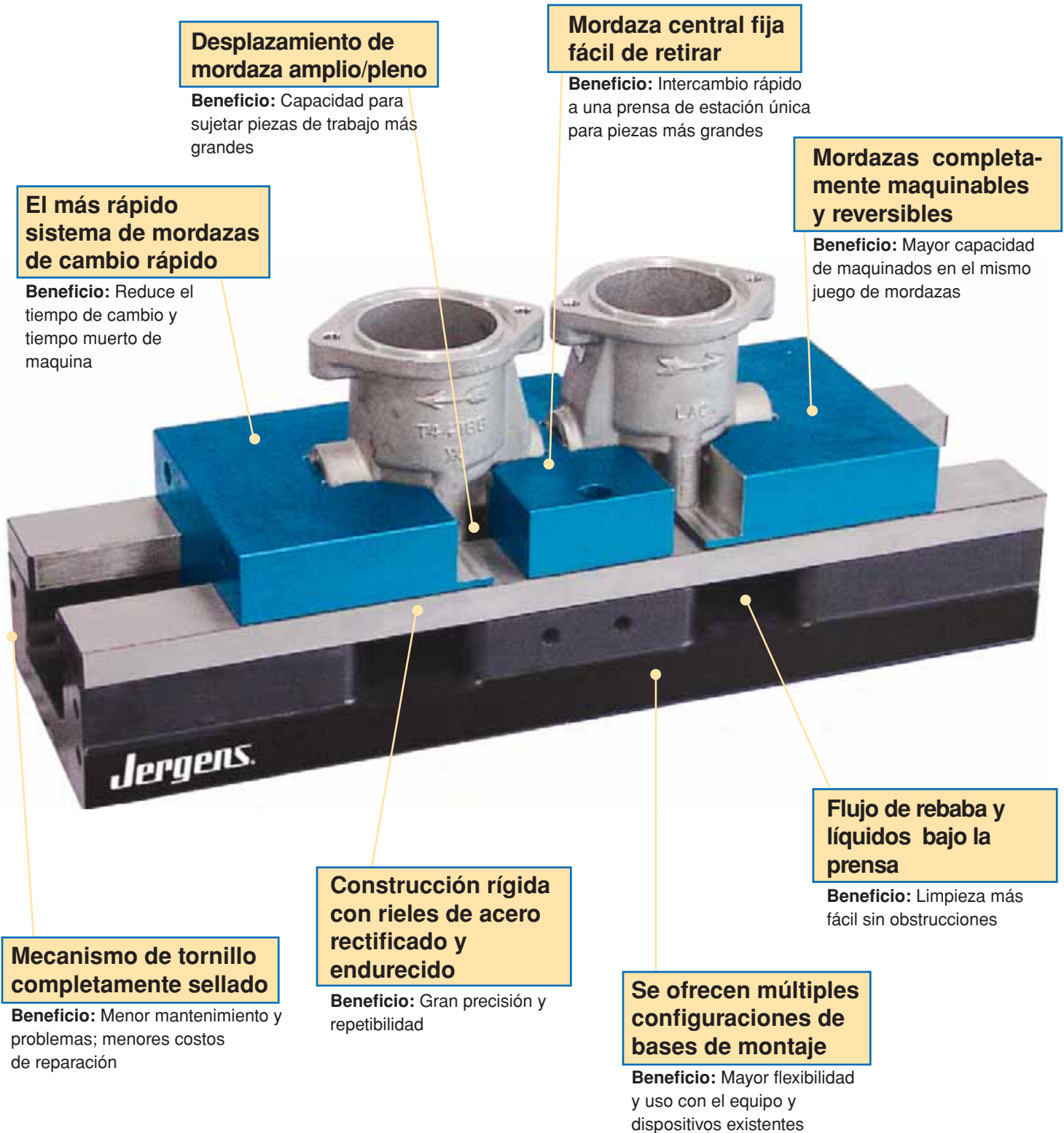
2. Maquine cavidades en las mordazas con la figura de la pieza a sujetar



3. Coloque las piezas a sujetar y maquine según requiera



Prensas de alta producción de Jergens Características y beneficios:



Desplazamiento de mordaza amplio/pleno

Beneficio: Capacidad para sujetar piezas de trabajo más grandes

Mordaza central fija fácil de retirar

Beneficio: Intercambio rápido a una prensa de estación única para piezas más grandes

Mordazas completamente maquinables y reversibles

Beneficio: Mayor capacidad de maquinados en el mismo juego de mordazas

El más rápido sistema de mordazas de cambio rápido

Beneficio: Reduce el tiempo de cambio y tiempo muerto de maquina

Mecanismo de tornillo completamente sellado

Beneficio: Menor mantenimiento y problemas; menores costos de reparación

Construcción rígida con rieles de acero rectificad y endurecido

Beneficio: Gran precisión y repetibilidad

Flujo de rebaba y líquidos bajo la prensa

Beneficio: Limpieza más fácil sin obstrucciones

Se ofrecen múltiples configuraciones de bases de montaje

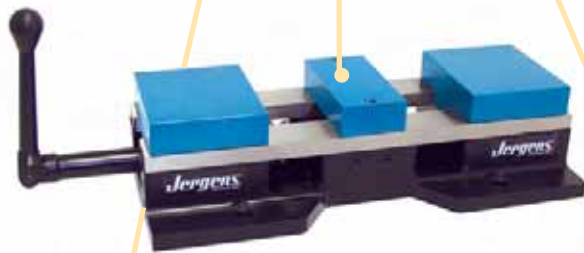
Beneficio: Mayor flexibilidad y uso con el equipo y dispositivos existentes

Soluciones para centros de maquinado vertical (VMC)



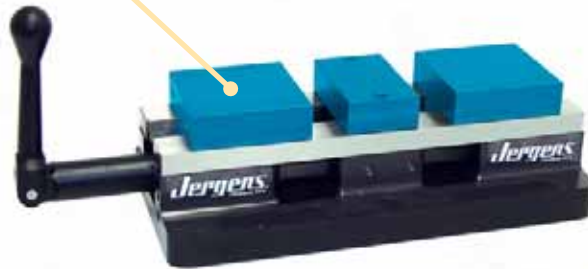
Presas de alta producción angostas Páginas 9 y 11

Al ocupar poco espacio se puede realizar un montaje de densidad máxima en la fijación o mesa. La mejor opción para aplicaciones donde las piezas se sujetan en múltiples presas.



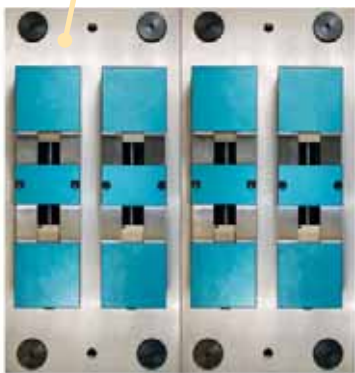
Presas de producción Ball Lock™ Intercambiable autoalineable Páginas 8 y 10

La brida de montaje se corta en un patrón en forma de rompecabezas para que las presas queden estrechamente anidadas entre sí. Diseñadas para usarse con el sistema de montaje Ball Lock™ de Jergens



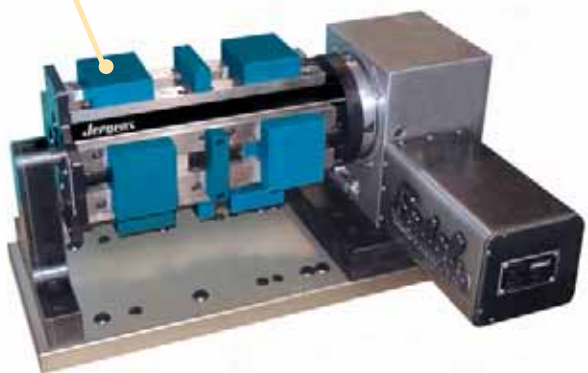
Presas de alta producción universales Páginas 9 y 11

La brida de montaje tiene barrenos ranurados para permitir el montaje en cualquier mesa de maquinado.



Fijaciones de múltiples presas Páginas 9, 11 y 20

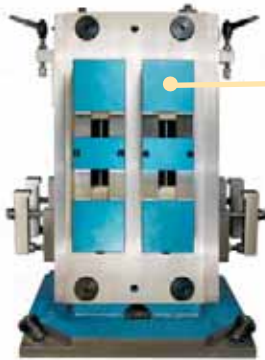
Monte múltiples presas de cuerpo angosto sobre una sola placa de fijación. Luego monte la placa sobre la mesa de maquinado. Maximice su productividad usando el sistema de montaje Ball Lock™ de Jergens.



Sistemas indexadotes Páginas 13 y 15

Las aplicaciones con sistema indexable se pueden fabricar según sus necesidades. También se ofrecen soluciones para columnas de tres y cuatro lados.

Soluciones para centros de maquinado horizontal (HMC)



Sistema de Fijación con múltiples prensas Páginas 9, 11 y 20

Monte múltiples prensas de cuerpo angosto sobre una sola placa de fijación. Luego monte la placa sobre la mesa de trabajo. Maximice su productividad usando el sistema de montaje Ball Lock™ de Jergens.



Columnas de 3 lados para prensas de alta producción Páginas 13 y 15

La solución perfecta para maquinar más de 3 lados de piezas pequeñas en un centro HMC. Incluso las herramientas grandes no impedirán la aproximación al trabajo. Permite el acceso a la pieza de trabajo de hasta 240°.

Columnas de 4 lados para prensas de alta producción Páginas 12 y 14

Éstas son las herramientas más eficaces de la línea de productos. Se ofrecen con bases para acoplar directamente en la mesa de maquinado o en una subplaca Ball Lock™.



Columnas de 6 lados para prensas de alta producción Página 16

Maximice la cantidad de partes por carga ocupando poco espacio. Se ofrecen con bases para acoplar directamente en la mesa de maquinado o en una subplaca Ball Lock™.

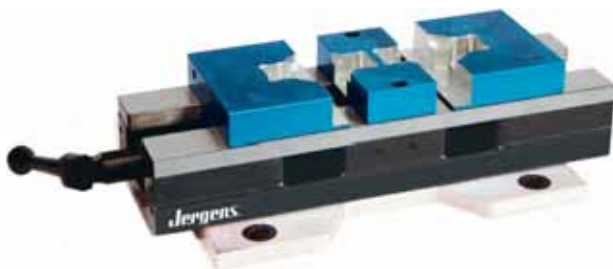
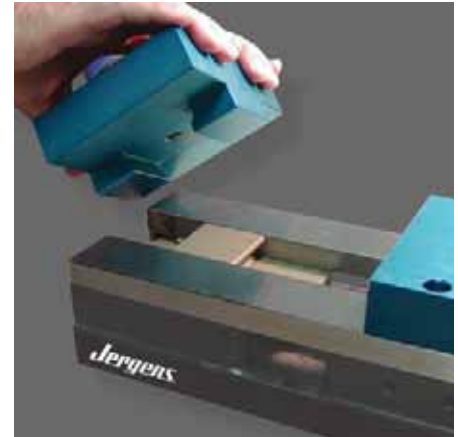
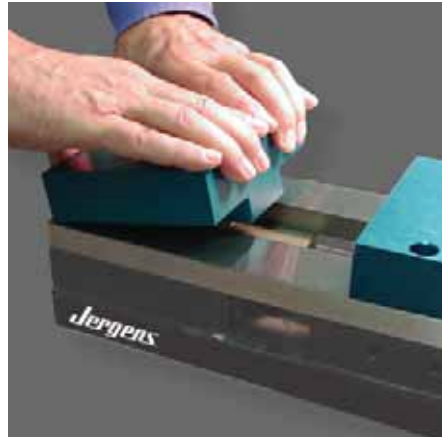
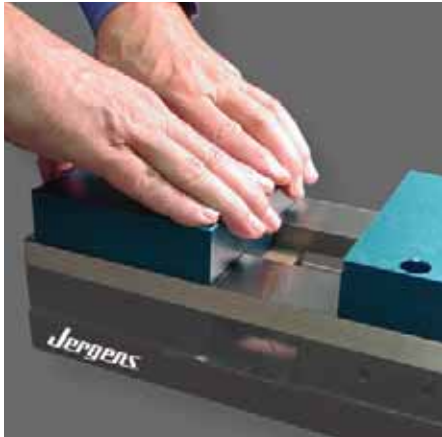


Multicolumnas de 4 lados para prensas de alta producción Página 17

Múltiples columnas montadas en una sola base proporcionan 12 ó 16 estaciones de trabajo. Se ofrecen con bases para acoplar directamente en la mesa de maquinado o en una subplaca Ball Lock™.

Sistema de prensas de alta producción de Jergens

El más rápido sistema de cambio rápido de mordazas



Columnas para prensas de alta producción
Se ofrecen modelos de 2, 4, 6, 8, 12 y 16 estaciones.

Máxima maquinabilidad de mordazas

Mecanismo de sujeción de bajo perfil que permite contar con la máxima área para el maquinado de mordazas.



Máximo poder de sujeción

Mordazas maquinadas para sujetar la pieza de trabajo.

Mordazas blandas reversibles de cambio rápido



Se incluye la placa adaptadora para estación única



MonoQuad de 6"

MonoQuad de 4"

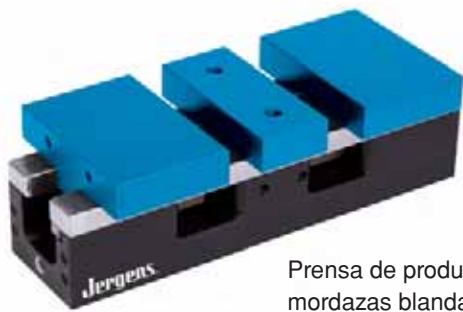
Múltiples diseños de bases para satisfacer cualquier aplicación

Sistema de prensas de alta producción de Jergens

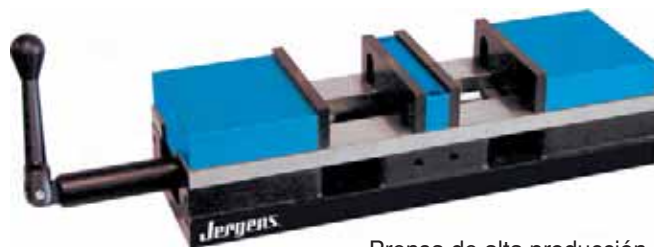
Sujeción flexible – Producción flexible

¿Tamaños de lotes variables? ¿Muchos tipos distintos de piezas de trabajo? ¿Muchas configuraciones cambiantes?

¡El sistema de prensas de producción de Jergens es la respuesta a estos problemas de flexibilidad de producción!



Prensa de producción con mordazas blandas de aluminio Extra-anchas configurada para aplicaciones de doble estación



Prensa de alta producción con mordazas duras configurada para aplicaciones de doble estación



Prensa de alta producción con placa/mordaza completa y maquinable



Prensa de alta producción con mordazas duras configurada para aplicaciones de estación única

Mordazas de aluminio aptas para fresado:

- Fresado de superficies de tope, apoyo y sujeción
- Configuración rápida de partes formadas y piezas de trabajo con contornos de sujeción complejos
- Reducción considerable de gastos en dispositivos dedicados

Cambio de mordazas en cuestión de segundos:

- Intercambio rápido de una pieza de trabajo a otra
- Los tiempos improductivos de maquinado se reducen al mínimo

Alta versatilidad:

- El elemento de sujeción se puede adaptar en muy corto tiempo para aplicaciones de sujeción sencilla y compleja

Base con revestimiento duro de aluminio altamente resistente y por consiguiente de peso muerto bajo. Barras guía atornilladas y hechas de acero endurecido y rectificado



El sistema de sujeción está formado de sólo unos pocos componentes, lo cual significa un desmontaje rápido y mantenimiento mínimo

Las mordazas de aluminio se pueden fresar completamente para brindar un alto grado de adaptabilidad a la forma de la pieza de trabajo. Para sujetar y apoyar superficies.



Mecanismo avance plenamente sellado para una operación sin problemas, y carrera de avance larga para mayor versatilidad.

Sistema de Montaje de Dispositivos Ball Lock™ para Prensas de alta Producción de Jergens



Localiza

El sistema de montaje Ball Lock posiciona sus piezas de trabajo con precisión y tolerancias de ± 0.0005 " en su repetibilidad, minimizando la necesidad de verificar la fijación de su dispositivo.



Sujeta

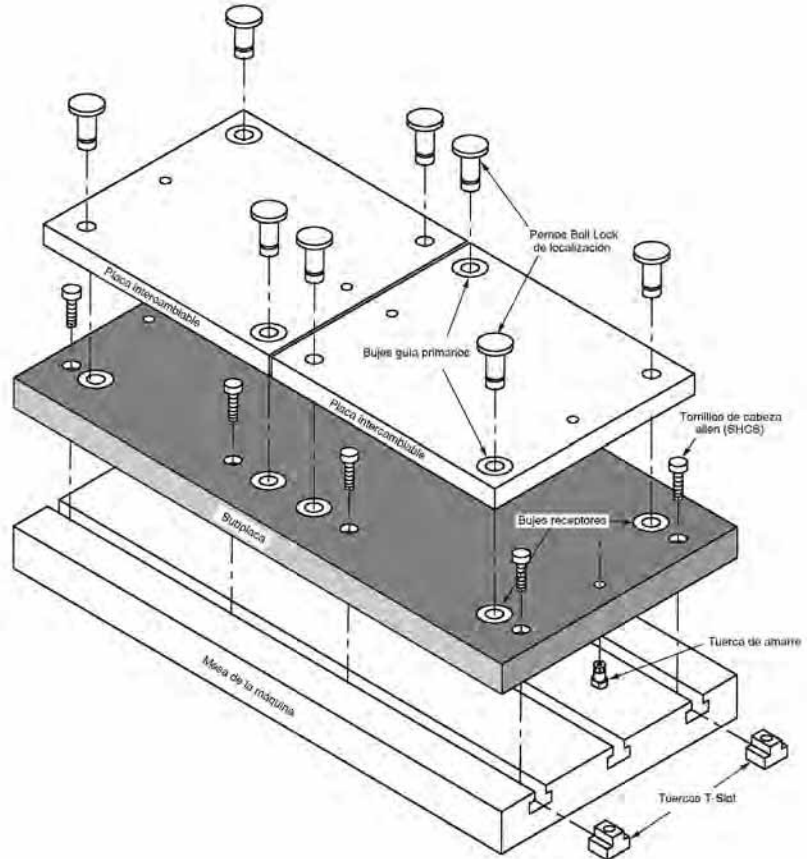
El sistema Ball Lock sujeta firmemente y con seguridad la placa con su dispositivo, a la subplaca con hasta 20,000 lbs. de fuerza por perno.

El Sistema de Montaje Ball Lock esta diseñado para localizar los dispositivos o prensas sobre las mesas de maquinado en forma rápida, y con precisión. El Sistema de Montaje Ball Lock ha hecho por los centros de maquinado lo que el concepto japonés SMED hizo por las prensas. En lugar del intercambio de troqueles en un minuto, el Sistema Ball Lock ofrece en un minuto el intercambio de dispositivos o herramientas. Los dispositivos suelen intercambiarse en menos de un minuto con una repetibilidad de posición de 0.0005 ". Los dispositivos pueden incluso intercambiarse entre distintas máquinas cuando ambas usan el sistema de montaje Ball Lock de Jergens.

Preguntas más comunes

P. ¿Qué es el sistema de montaje Ball Lock?

R. Un sistema de localización y sujeción de dos superficies planas entre sí. Generalmente una placa intercambiable y una subplaca.



P. ¿Cómo localiza?

R. Se localiza de la misma manera que los pernos de localización. Dos pernos pasan por dos bujes de precisión en la placa de fijación penetrando en los bujes de precisión de la subplaca.

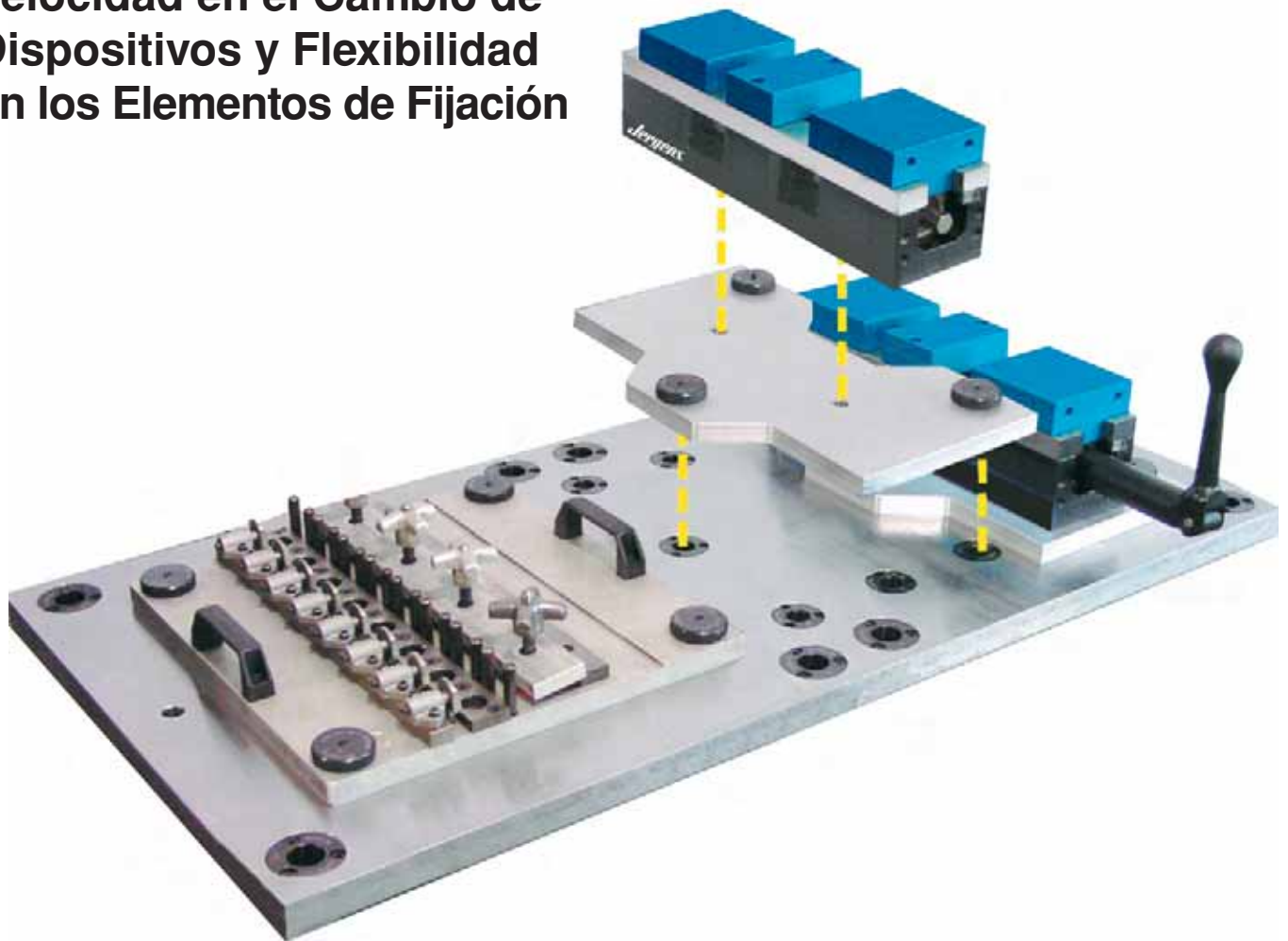
P. ¿Cómo sujeta?

R. El sistema Ball Lock genera su fuerza de sujeción mediante la combinación de generadores de fuerza. Un tornillo roscado genera fuerza de empuje a un balín de acero central, el cual transmite esta fuerza a tres balines de acero. Esta acción agrupa las placas entre sí. Los balines se activan girando un tornillo de fijación en la cabeza del perno.

P. ¿Cuántos pernos se necesitan para localizar cada fijación?

R. Para localizar sólo se requiere que dos pernos pasen por los bujes en las placas de fijación. Sin embargo, para sujetar la placa firmemente se recomienda pasar pernos adicionales por los barrenos de paso de la placa intercambiable.

Velocidad en el Cambio de Dispositivos y Flexibilidad en los Elementos de Fijación



P. ¿Hay alguna posición preferible para el buje guía?

R. La posición del buje guía no es fundamental, pero para garantizar la uniformidad, se recomienda siempre que sea posible, poner los bujes guía en el extremo superior izquierdo e inferior derecho.

P. ¿Cuáles son las ventajas de usar el Sistema Ball Lock sobre los métodos convencionales de pernos guía y tornillos allen?

R. Tanto la localización como la sujeción se logran simultáneamente. Dos y media vueltas es el máximo que se necesita para sujetar (mientras que un tornillo allen de 1/2-13 con diámetro de

roscado de uno y medio necesitaría diez vueltas para sujetar). En las máquinas con control numérico por computadora (CNC), la repetibilidad de las localizaciones de las fijaciones hacen que la indicación de éstas sea innecesaria.

P. ¿Si necesito retirar la placa de intercambiable para tener una superficie despejada, qué debo hacer?

R. Escariar la placa de fijación hasta obtener un diámetro lo suficientemente grande para permitir el retiro del perno. Nota: ¡El espesor de la sección de la placa debajo de la cabeza es fundamental! Debe ajustarse al espesor de la placa recomendado en el catálogo.

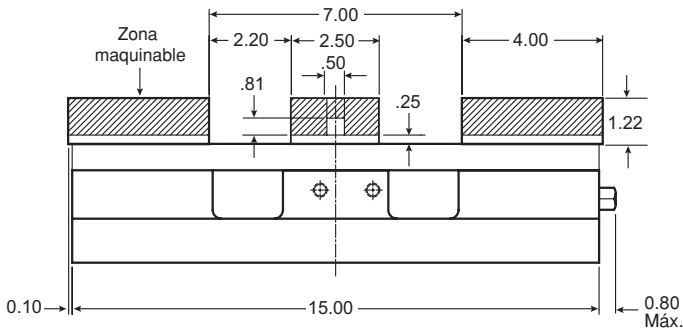
P. ¿Qué pasa si mi placa es más delgada que el espesor recomendado?

R. Es posible que ajustando la profundidad del buje receptor se pueda usar el Sistema Ball Lock. Si tiene dudas sobre este tipo de aplicación, llame al 1-800-JERGENS.

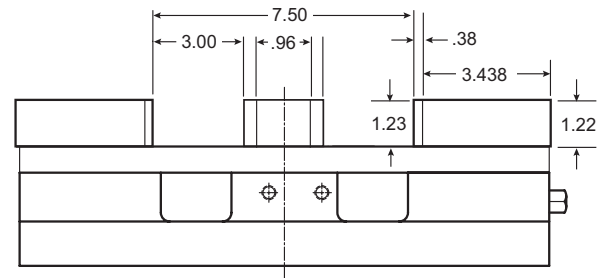
P. ¿Puedo usar los pernos en altas temperaturas?

R. El perno está hecho de aleación de acero y tratado térmicamente a 40-45Rc, y debiera soportar temperaturas de hasta 400°F. Sin embargo, el "O" Ring que retiene las bolas podría desintegrarse. **Nota:** Tenga presente que la expansión térmica de la placa puede afectar la tolerancia y repetibilidad de la distancia central.

Presas de alta producción de 4"



Presas con mordazas blandas



Presas con mordazas duras

Fuerzas de sujeción de la prensa Jergens de 4"

| Torsión (lbs. pie) | Fuerza de sujeción (aproximada) |
|--------------------|---------------------------------|
| 20 | 3,600 |
| 30 | 4,500 |
| 40 | 5,300 |
| 50 | 6,200 |
| 60 | 7,200* |
| *Máx. recomendado | |

Accesorios:

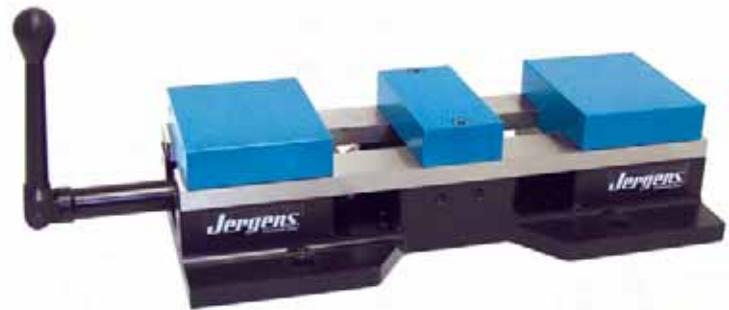
En las páginas 18 hasta la 20 encontrará más detalles

- Tope doble – Úselo con cualquier prensa para localizar piezas de trabajo en forma precisa
- Juego de conversión – Convierte cualquier prensa de doble estación en una de estación sencilla
- Mordazas de prensa – Selección completa de mordazas blandas y duras.

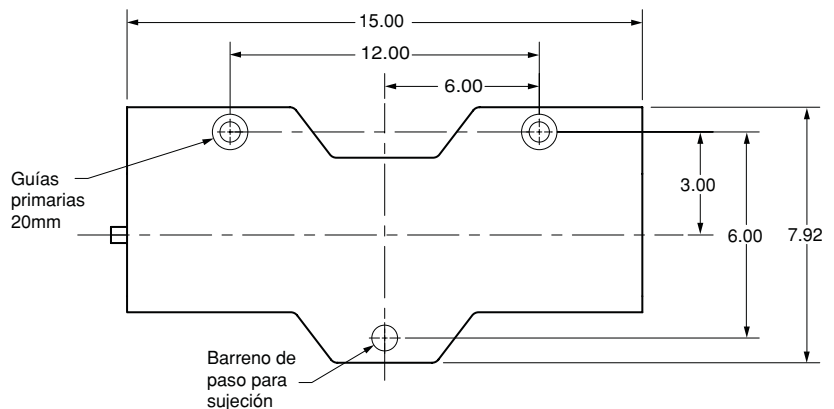
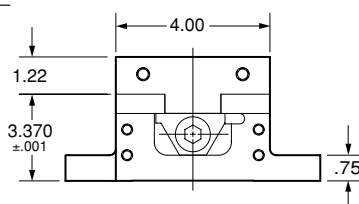
Base Ball Lock™

La prensa con base Ball Lock se usa con el sistema de montaje Ball Lock de cambio rápido de Jergens. La base tiene un patrón en forma de rompecabezas que permite que las prensas queden estrechamente anidadas entre sí. En la página 6 encontrará más información sobre el sistema Ball Lock.

- Para usarse con el sistema de montaje Ball Lock™ de Jergens
- El más rápido sistema de mordazas de cambio rápido
- Pleno desplazamiento de mordaza
- Rieles de desgaste de acero rectificad y endurecido
- Mecanismo de tornillo completamente sellado
- Las aberturas permiten eliminar de la prensa la rebaba y el líquido
- Se proporciona con mordazas blandas maquinadas
- Se ofrece con mordazas duras
- Se ofrece con operación hidráulica



| No. parte | Peso |
|-----------|---------|
| 49405 | 31 lbs. |



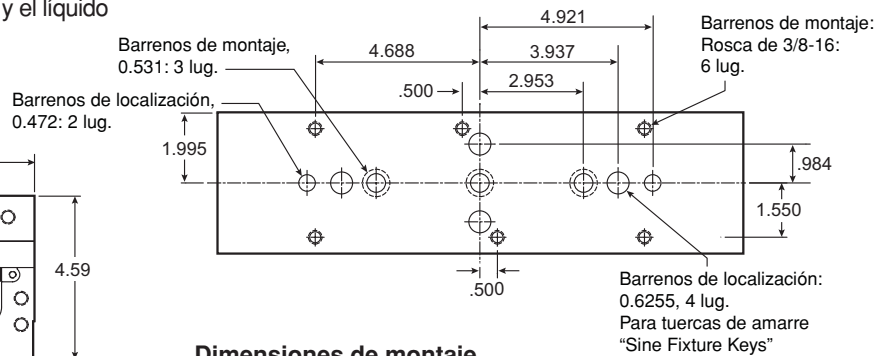
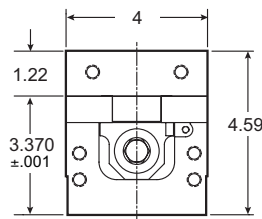
Dimensiones de montaje

Presas de alta producción de 4” Base angosta

La **Presas de Base Angosta** puede usarse montada en forma autónoma o en placa de intercambiable. Este estilo es más apto para aplicaciones que requieren múltiples presas. El estilo delgado permite realizar un montaje de alta densidad en la mesa de maquinado, la mesa de trabajo o la columna. Maximice su productividad usando el sistema de montaje Ball Lock de Jergens. En la página 6 encontrará más información sobre el sistema Ball Lock.

- Se monta fácilmente en placas Ball Lock u otras placas
- El más rápido sistema de mordazas de cambio rápido
- Pleno desplazamiento de mordazas
- Rieles de desgaste de acero rectificad y endurecido
- Mecanismo de tornillo completamente sellado
- Las aberturas permiten eliminar de la prensa la rebaba y el líquido
- Se proporciona con mordazas blandas maquinadas
- Se ofrece con mordazas duras
- Se ofrece con operación hidráulica

| No. parte | Peso |
|--------------|---------|
| 49401 | 30 lbs. |



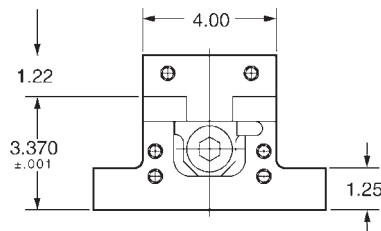
Dimensiones de montaje

Base universal

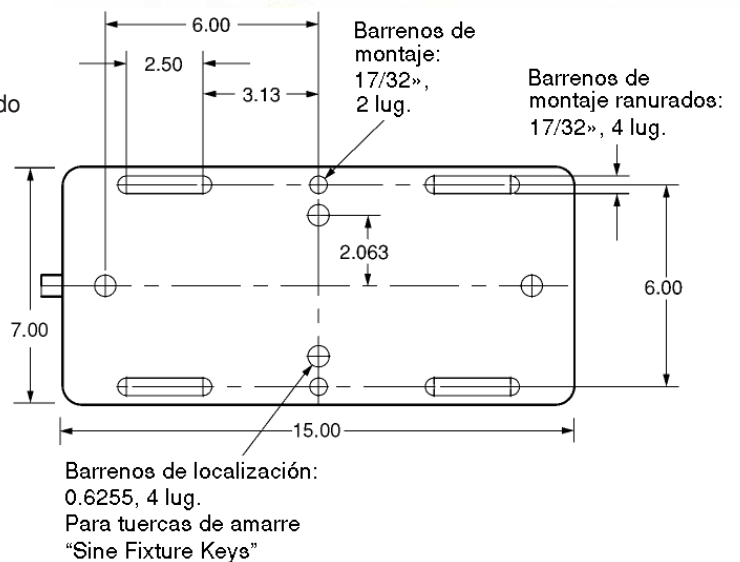
La **presas de base universal** se monta directa y fácilmente en las mesas de máquinas herramientas. Los barrenos de montaje ranurados coincidirán con casi cualquier patrón de ranura de la mesa. Los barrenos de localización se proporcionan para que las tuercas de amarre "Sine Fixture Keys" se alineen en forma fácil y precisa con las ranuras de la mesa.

- Se monta fácil y directamente en las mesas de maquinado
- El más rápido sistema de mordazas de cambio rápido
- Pleno desplazamiento de mordaza
- Rieles de desgaste de acero rectificad y endurecido
- Mecanismo de tornillo completamente sellado
- Las aberturas permiten eliminar de la prensa la rebaba y el líquido
- Se proporciona con mordazas blandas maquinadas
- Se ofrece con mordazas duras
- Se ofrece con operación hidráulica

| No. parte | Peso |
|--------------|---------|
| 49471 | 31 lbs. |



Dimensiones de montaje



Presas de producción de 6"

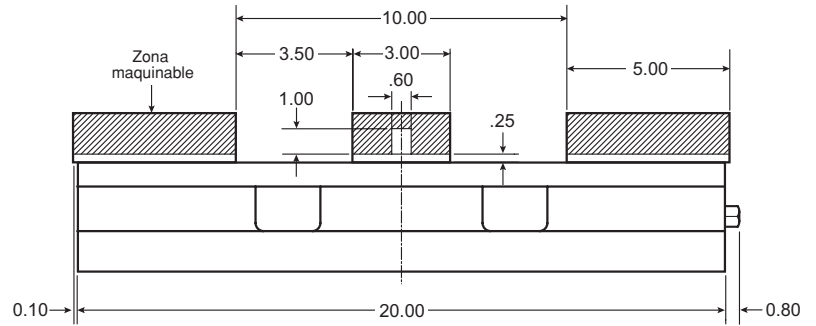
Accesorios:

- En las páginas 18 hasta la 20 encontrará más detalles
- Tope doble – Úselo con cualquier prensa para localizar piezas de trabajo en forma precisa
- Juego de conversión – Convierte cualquier prensa de doble estación en una de estación única
- Mordazas de prensa – Selección completa de mordazas blandas y duras.

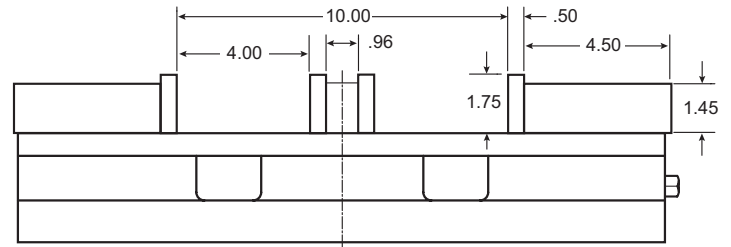
Fuerza de sujeción de la prensa Jergens de 6"

| Torsión (lbs. pie) | Fuerza de sujeción (Aproximada) |
|--------------------|---------------------------------|
| 20 | 3,600 |
| 30 | 4,500 |
| 40 | 5,300 |
| 50 | 6,200 |
| 60 | 7,200 |
| 70 | 8,400 |
| 80 | 9,200 |
| 90 | 10,100* |

*Máx. Recomendado



Prensa con Mordazas Blandas



Prensa con Mordazas Duras

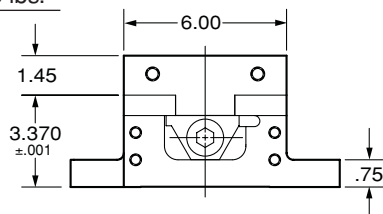
Base Ball Lock™

La Prensa con Base Ball Lock se usa con el sistema de montaje Ball Lock de cambio rápido de Jergens. La base tiene un patrón tipo rompecabezas que permite montar las prensas muy cerca entre sí. En la página 6 encontrará más información sobre el sistema Ball Lock.

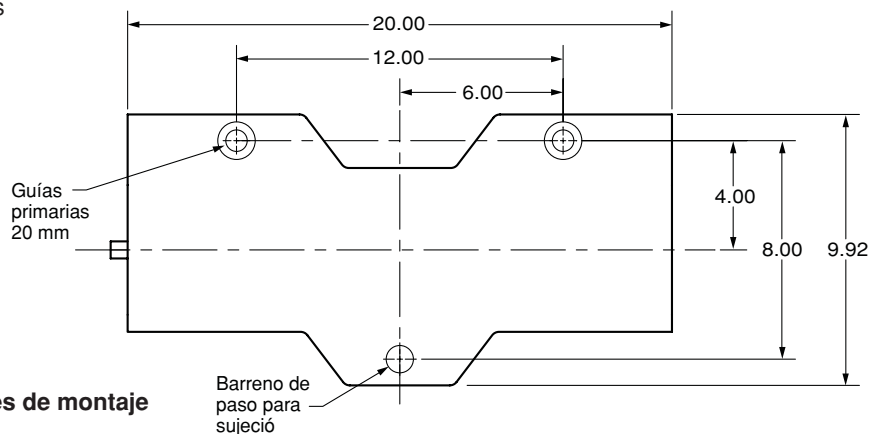
- Para usarse con el sistema de montaje Ball Lock™ de Jergens
- El más rápido sistema de mordazas de cambio rápido
- Pleno desplazamiento de mordazas
- Rieles de desgaste de acero rectificad y endurecido
- Mecanismo de tornillo completamente sellado
- Las aberturas permiten eliminar de la prensa la rebaba y el líquido
- Se proporciona con mandíbulas blandas maquinadas
- Se ofrece con mordazas duras
- Se ofrece con operación hidráulica



| No. parte | Peso |
|-----------|---------|
| 49406 | 68 lbs. |



Dimensiones de montaje

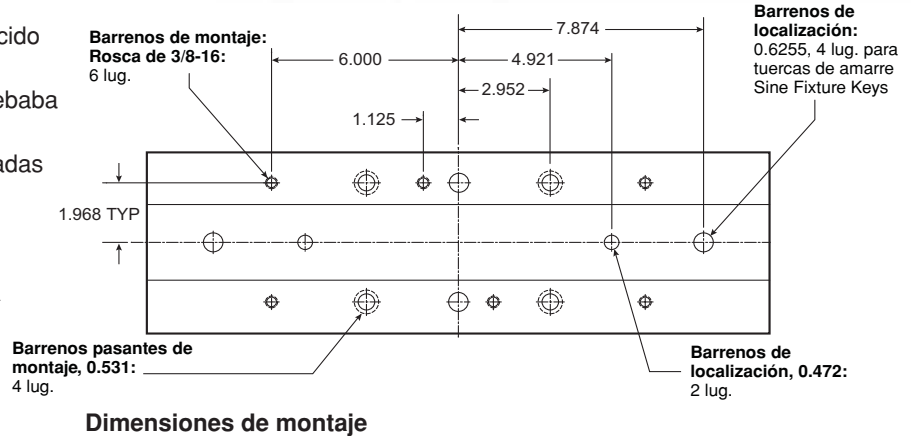
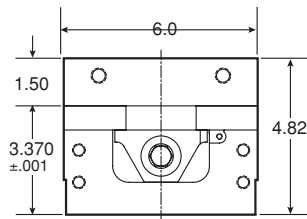


Presas de producción de 6” Base angosta

La **Presas de Base Angosta** puede usarse montada en forma autónoma o en placa de fijación. Este estilo es más apto para aplicaciones que requieren múltiples presas. El estilo delgado permite realizar un montaje de alta densidad en la mesa de maquinado, la mesa de trabajo o la columna. Maximice su productividad usando el sistema de montaje Ball Lock de Jergens. En la página 6 encontrará más información sobre el sistema Ball Lock.

- Para usarse con el sistema de montaje Ball Lock™ de Jergens
- El más rápido sistema de mordazas de cambio rápido
- Pleno desplazamiento de mordazas
- Rieles de desgaste de acero rectificad y endurecido
- Mecanismo de tornillo completamente sellado
- Las aberturas permiten eliminar de la prensa la rebaba y el líquido
- Se proporciona con mandíbulas blandas maquinadas
- Se ofrece con mordazas duras
- Se ofrece con operación hidráulica

| No. parte | Peso |
|-----------|---------|
| 49402 | 66 lbs. |



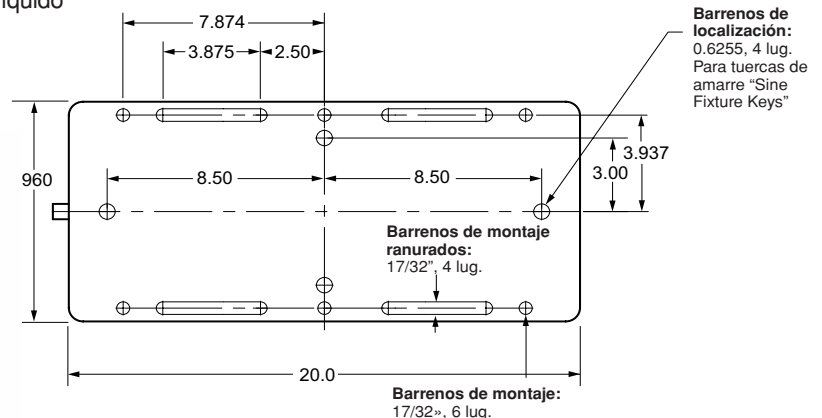
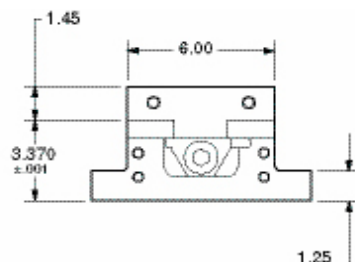
Dimensiones de montaje

Base universal

La **Presas de Base Universal** se monta directa y fácilmente en las mesas de máquinas herramientas. Los barrenos de montaje ranurados coincidirán con casi cualquier patrón de ranura de la mesa. Los barrenos de localización se proporcionan para que las tuercas de amarre "Sine Fixture Keys" se alinean en forma fácil y precisa con las ranuras de la mesa.

- Para usarse con el sistema de montaje Ball Lock™ de Jergens
- El más rápido sistema de mordazas de cambio rápido
- Pleno desplazamiento de mordazas
- Rieles de desgaste de acero rectificad y endurecido
- Mecanismo de tornillo completamente sellado
- Las aberturas permiten eliminar de la prensa la rebaba y el líquido
- Se proporciona con mandíbulas blandas maquinadas
- Se ofrece con mordazas duras
- Se ofrece con operación hidráulica

| No. parte | Peso |
|-----------|---------|
| 49472 | 68 lbs. |



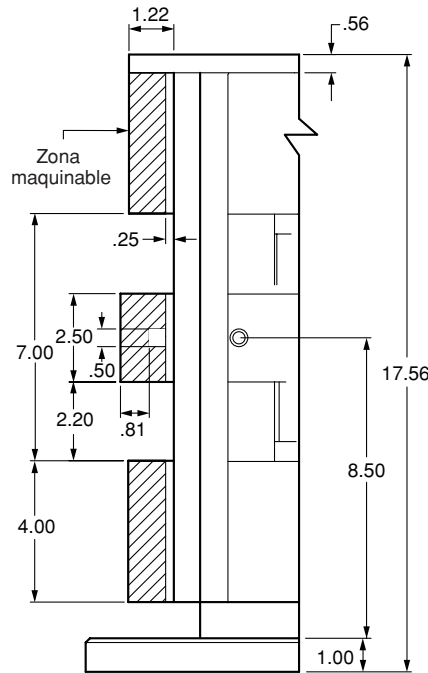
Dimensiones de montaje

Columnas para Prensas de Producción de 4''

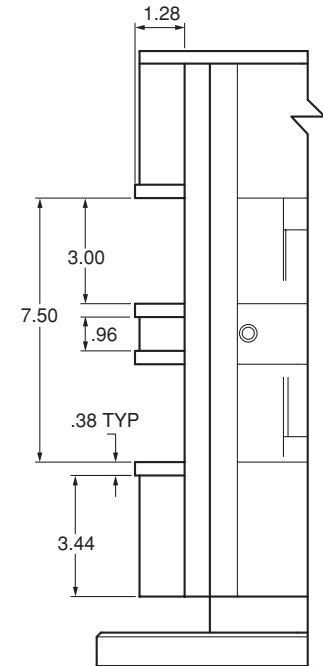
- Columnas de 3 ó 4 lados
- Sistemas de montaje múltiple
- El más rápido sistema de mordazas de cambio rápido
- Pleno desplazamiento de mordaza
- Rieles de desgaste de acero rectificadado y endurecido
- Mecanismo de tornillo completamente sellado
- Se proporciona con mordazas blandas maquinadas
- Se ofrece con mordazas duras

Fuerzas de sujeción de la prensa Jergens de 4''

| Torsión (lbs. pie) | Fuerza de sujeción (Aproximada) |
|--------------------|---------------------------------|
| 20 | 3,600 |
| 30 | 4,500 |
| 40 | 5,300 |
| 50 | 6,200 |
| 60 | 7,200* |
| *Máx. Recomendado | |



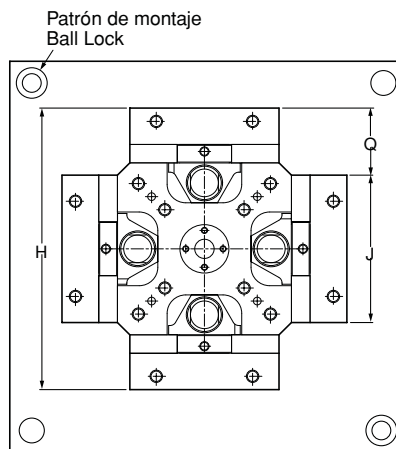
Columna con mordazas blandas



Columna con mordazas duras

Columnas para Prensas de Producción de 4'' 4 lados

Las columnas de 4 lados son las herramientas más eficaces de la línea de columnas para prensas de producción de Jergens. Cuentan con ocho estaciones para sujetar las partes. Se ofrecen dos bases estándar. La base universal se monta directamente en la mayoría de las mesas HMC, usando los barrenos de montaje que se proporcionan en centros de 80MM o 100MM. Aumente aún más su productividad agregando a su centro HMC el sistema de montaje Ball Lock™ de Jergens. Intercambie las columnas de la prensa y cualquier otra fijación en menos de un minuto. La localización de todas las placas y/o prensas se repetirá cada vez dentro de 0.0005". Se ofrecen patrones de montaje y dimensiones de base personalizadas. Comuníquese con el Servicio al Cliente de Jergens para obtener más información.



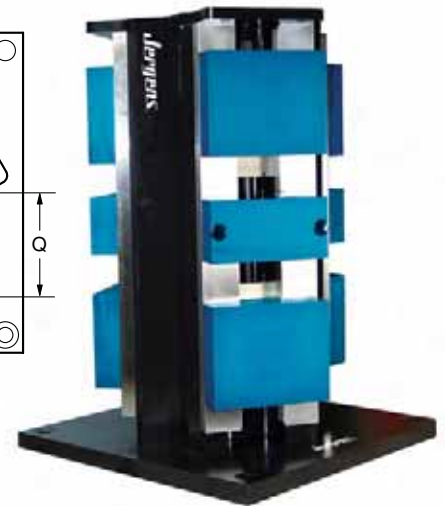
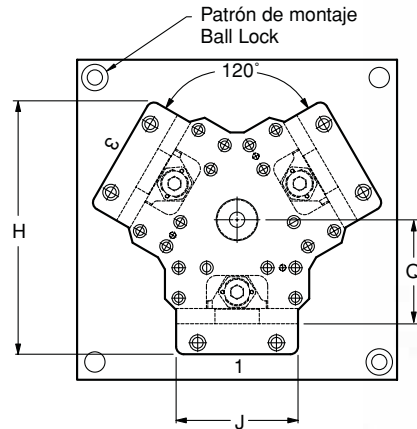
Columnas de 4 lados para prensas de 4''

| Montaje | No. parte | H | J | Q | Ancho base | Largo base | Patrón montaje Ball Lock | Patrón montaje 1* | Patrón montaje 2* | Peso (lbs) |
|-----------|-----------|------|------|------|------------|------------|--------------------------|-------------------|-------------------|------------|
| Ball Lock | 49403 | 9.56 | 4.00 | 2.80 | 15.75 | 15.75 | 14 x 14 | n/c | n/c | 132 |
| Universal | 49475 | 9.56 | 4.00 | 2.80 | 11.81 | 11.81 | n/c | 80MM | 100MM | 122 |

* Las bases en las columnas universales se ofrecen con dos juegos de barrenos de montaje para alinear con ranuras en T o barrenos con centros de 80 mm y 100 mm. Se ofrecen patrones de montaje y tamaños de base personalizados sobre pedido. Comuníquese con el Servicio Técnico de Jergens para obtener más información.

Columnas para Prensas de Producción de 4'' 3 lados

Las columnas de 3 lados tienen seis estaciones de trabajo solamente, pero brindan mucho mayor acceso a tres o más lados de las piezas de trabajo. Este diseño es especialmente beneficioso en centros de maquinado con herramientas o cabezales grandes. No es necesario sacrificar la rigidez de las herramientas para brindar acceso, al extenderlas demasiado lejos de los portaherramientas. La base universal se monta directamente en la mayoría de las mesas HMC, usando los barrenos de montaje que se proporcionan en centros de 80MM o 100MM. Aumente aún más su productividad agregando a su centro HMC el sistema de montaje Ball Lock™ de Jergens. Intercambie las columnas de la prensa y todas las demás fijaciones en menos de un minuto. La localización de todas las placas o prensas se repetirá cada vez dentro de 0.0005". Se ofrecen patrones de montaje y dimensiones de base personalizados. Comuníquese con el Servicio al Cliente de Jergens para obtener más información. **Permite el acceso a la pieza de trabajo de hasta 240°.**



Columnas de 3 lados para Prensas de 4''

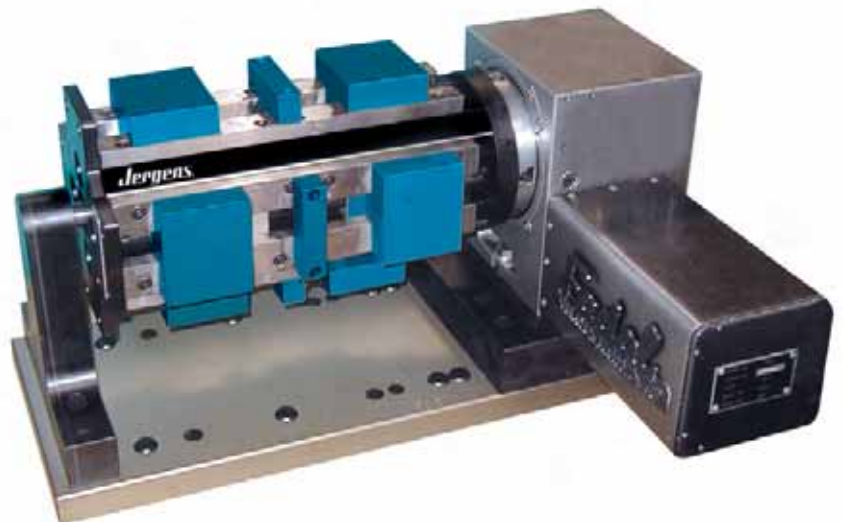
| Montaje | No. parte | H | J | Q | Ancho base | Largo base | Patrón montaje Ball Lock | Patrón montaje 1* | Patrón montaje 2* | Peso (lbs) |
|-----------|-----------|------|------|------|------------|------------|--------------------------|-------------------|-------------------|------------|
| Ball Lock | 49409 | 9.55 | 4.00 | 4.22 | 15.75 | 15.75 | 14 x 14 | n/c | n/c | 125 |
| Universal | 49473 | 9.55 | 4.00 | 4.22 | 11.81 | 11.81 | n/c | 80MM | 100MM | 115 |

* Las bases en las columnas universales se ofrecen con dos juegos de barrenos de montaje para alinear ranuras en T o en barrenos con centros de 80 mm y 100 mm. Se ofrecen patrones de montaje y tamaños de base personalizados sobre pedido. Comuníquese con el Servicio Técnico de Jergens para obtener más información.

Sistemas Indexables

Maximice la productividad de su centro de maquinado vertical. Las columnas de producción de Jergens se pueden montar en dispositivos indexables existentes o Jergens puede suministrarle uno. Las columnas se pueden fijar directamente a sistema indexable o formar parte de un sistema de cambio rápido agregándoles el sistema de montaje Ball Lock™ de Jergens. **Comuníquese con el Servicio Técnico de Jergens a fin de diseñar un sistema para su aplicación.**

- Agregan capacidad a su centro VMC
- Reducen las configuraciones
- Se montan en cualquier mesa indexable giratoria
- Sujetan 4, 6 u 8 partes en cada carga.
- Usan mordazas y accesorios estándar



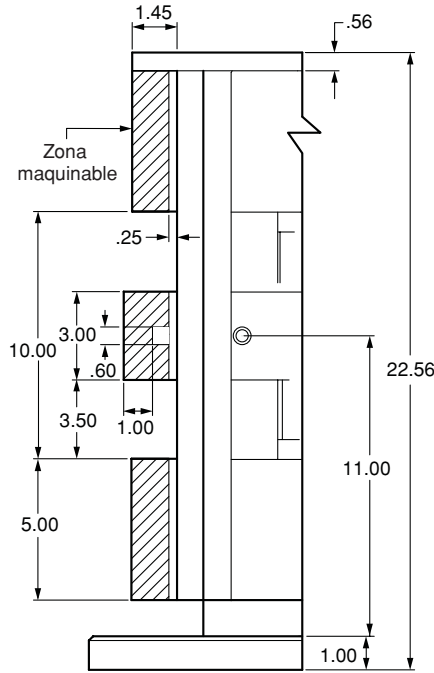
Columnas para Prensas de Producción de 6"

- Columnas de 3 ó 4 lados
- Sistemas de montaje múltiple
- El más rápido sistema de mordazas de cambio rápido
- Pleno desplazamiento de mordazas
- Rieles de desgaste de acero rectificadado y endurecido
- Mecanismo de tornillo completamente sellado
- Se proporcionan con mordazas blandas maquinadas
- Se ofrecen con mordazas duras

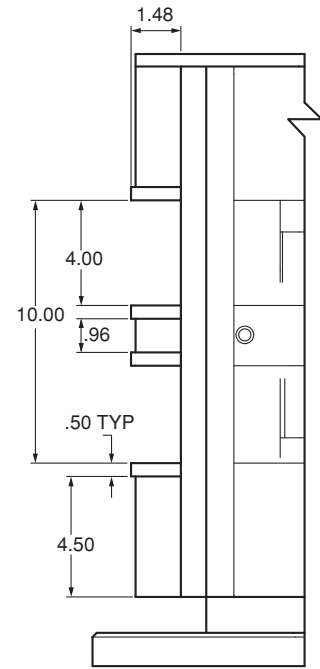
Columna para prensa Jergens de 6" Fuerza de sujeción

| Torsión (lbs. pie) | Fuerza de sujeción (aproximada) |
|--------------------|---------------------------------|
| 20 | 3,600 |
| 30 | 4,500 |
| 40 | 5,300 |
| 50 | 6,200 |
| 60 | 7,200 |
| 70 | 8,400 |
| 80 | 9,200 |
| 90 | 10,100* |

*Máx. recomendado



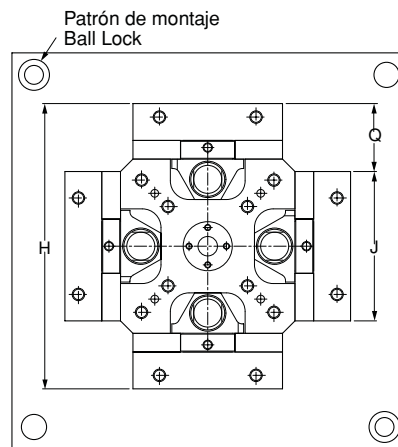
Columna con mordazas blandas



Columna con mordazas duras

Columnas para Prensas de Producción de 6" 4 lados

Las columnas de 4 lados son las herramientas más eficaces de la línea de columnas para prensas de producción de Jergens. Cuentan con ocho estaciones para sujetar las partes. Se ofrecen dos bases estándar. La base universal se monta directamente en la mayoría de las mesas HMC, usando los barrenos de montaje que se proporcionan en centros de 80MM o 100MM. Aumente aún más su productividad agregando a su centro HMC el sistema de montaje Ball Lock™ de Jergens. Intercambie las columnas de la prensa y cualquier otro dispositivo en menos de un minuto. La localización de todos los dispositivos se repetirá cada vez dentro de 0.0005". Se ofrecen patrones de montaje y dimensiones de base personalizados. Comuníquese con el Servicio al Cliente de Jergens para obtener más información.



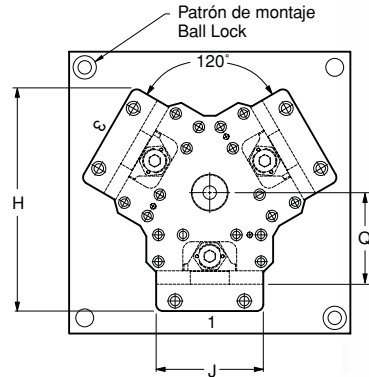
Columnas de 4 lados para Prensas de 6"

| Montaje | No. parte | H | J | Q | Ancho base | Largo base | Patrón montaje Ball Lock | Patrón montaje 1* | Patrón montaje 2* | Peso (lbs) |
|-----------|-----------|-------|------|------|------------|------------|--------------------------|-------------------|-------------------|------------|
| Ball Lock | 49412 | 11.50 | 6.00 | 2.75 | 15.75 | 15.75 | 14 x 14 | n/c | n/c | 244 |
| Ball Lock | 49404 | 11.50 | 6.00 | 2.75 | 19.68 | 19.68 | 17 x 17 | n/c | n/c | 258 |
| Universal | 49476 | 11.50 | 6.00 | 2.75 | 11.81 | 11.81 | n/c | 80MM | 100MM | 235 |

* Las bases en las columnas universales se ofrecen con dos juegos de barrenos de montaje para ranuras en T o barrenos con centros de 80 mm. y 100 mm. Se ofrecen patrones de montaje y tamaños de base personalizados a pedido. Comuníquese con el Servicio Técnico de Jergens para obtener más información.

Columnas para Prensas de Producción de 6” 3 lados

Las columnas de 3 lados tienen seis estaciones de trabajo solamente, pero brindan mucho mayor acceso a tres o más lados de las piezas de trabajo. Este diseño es especialmente beneficioso en centros de maquinado con herramientas o cabezales grandes. No es necesario sacrificar la rigidez de las herramientas para brindar acceso, al extenderlas demasiado lejos de los portaherramientas. La base universal se monta directamente en la mayoría de las mesas HMC, usando los barrenos de montaje que se proporcionan en centros de 80 Mm. o 100 mm. Aumente aún más su productividad agregando a su centro HMC el sistema de montaje Ball Lock™ de Jergens. Intercambie las columnas de la prensa y todos los demás dispositivos en menos de un minuto. La localización de todos los dispositivos se repetirá cada vez dentro de 0.0005”. Se ofrecen patrones de montaje y dimensiones de base personalizados. Comuníquese con el Servicio al Cliente de Jergens para obtener más información. **Permite el acceso a la pieza de trabajo de hasta 240°.**



Columnas de 3 Lados para Prensas de 6”

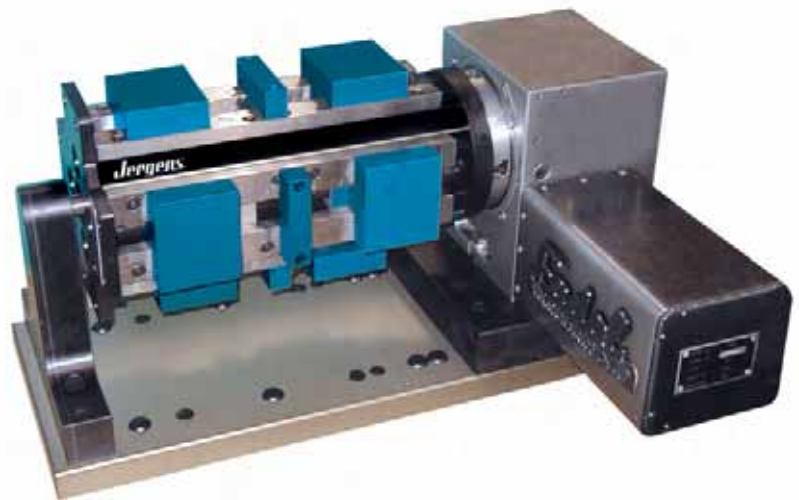
| Montaje | No. parte | H | J | Q | Ancho base | Largo base | Patrón montaje Ball Lock | Patrón montaje 1* | Patrón montaje 2* | Peso (lbs) |
|-----------|--------------|-------|------|------|------------|------------|--------------------------|-------------------|-------------------|------------|
| Ball Lock | 49408 | 12.57 | 6.00 | 5.12 | 15.75 | 15.75 | 14 x 14 | n/c | n/c | 252 |
| Ball Lock | 49410 | 12.57 | 6.00 | 5.12 | 19.68 | 19.68 | 17 x 17 | n/c | n/c | 266 |
| Universal | 49474 | 12.57 | 6.00 | 5.12 | 15.75 | 15.75 | n/c | 80MM | 100MM | 240 |

* Las bases en las columnas universales se ofrecen con dos juegos de barrenos de montaje para ranuras en T o barrenos con centros de 80 mm. y 100 mm. Se ofrecen patrones de montaje y tamaños de base personalizados a pedido. Comuníquese con el Servicio Técnico de Jergens para obtener más información.

Sistemas Indexables

Maximice la productividad de su centro de maquinado vertical. Las columnas de producción de Jergens se pueden montar en el sistema indexable existente o Jergens puede suministrarle uno. Las columnas se pueden fijar directamente a una mesa indexable o formar parte de un sistema de cambio rápido agregándoles el sistema de montaje Ball Lock™ de Jergens. **Comuníquese con el Servicio Técnico de Jergens a fin de diseñar un sistema para su aplicación.**

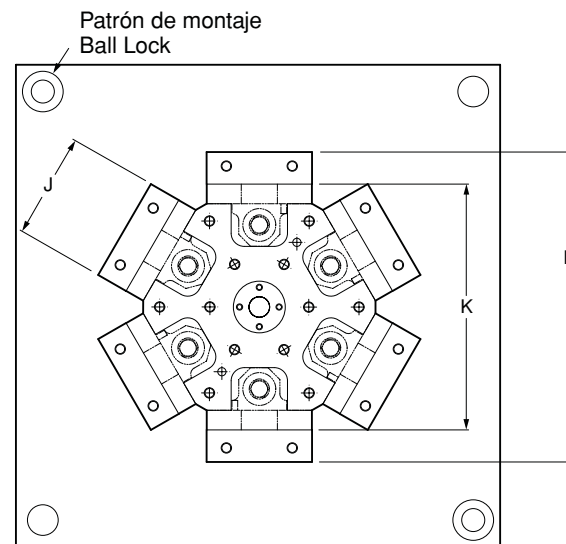
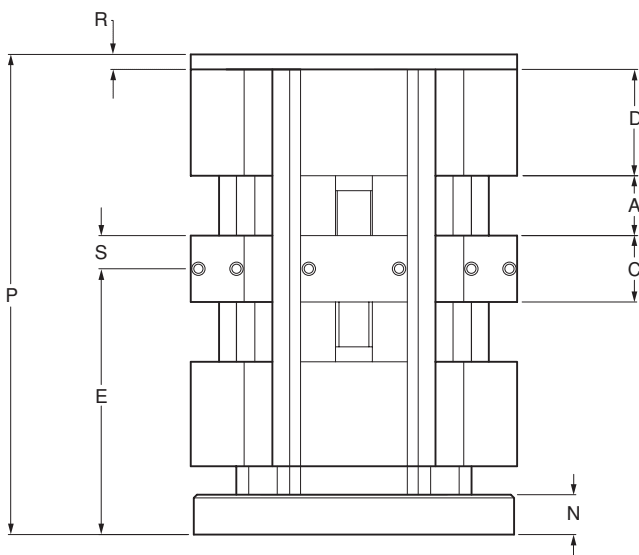
- Agregan capacidad a su centro VMC
- Reducen las configuraciones
- Se montan en cualquier mesa indexable
- Sujetan 4, 6 u 8 partes en cada carga.
- Usan mordazas y accesorios estándar



Columnas para Prensas de Producción Hexagonales de 12 estaciones

Las columnas hexagonales para prensas de producción de Jergens proporcionan 12 estaciones para maximizar el número de partes por carga. Se ofrecen con bases para alinear directamente en la mesa de maquinado o en una subplaca Ball Lock™.

- Reducen el procesamiento de partes maquinando 3 lados de las 12 partes
- Aumentan el tiempo de maquinado sin necesidad de supervisión
- Aumentan la producción de partes
- Columna de una sola pieza con rieles de guía de acero endurecido
- El desplazamiento pleno de la mandíbula permite sujetar una amplia variedad de partes



Columnas Hexagonales para Prensas de Producción

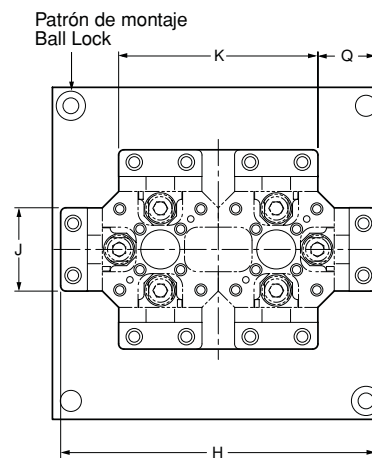
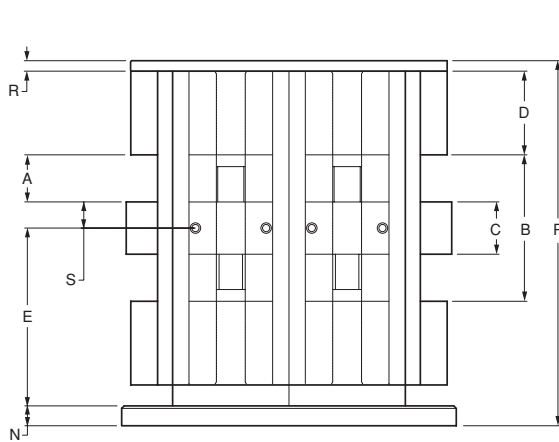
| Dimensiones | Tamaño prensa | Base Ball Lock | | Base Universal | |
|-------------|----------------------------------|----------------|-------|----------------|-------|
| | | 49413 | 49414 | 49477 | 49478 |
| | | 4" | 6" | 4" | 6" |
| A | Abertura máxima de la mordaza | 2.25 | 3.50 | 2.25 | 3.50 |
| C | Ancho de mordaza fija | 2.50 | 3.00 | 2.50 | 3.00 |
| D | Largo de mordaza móvil | 4.00 | 5.00 | 4.00 | 5.00 |
| E | Base a centro de la mordaza fija | 8.50 | 11.00 | 8.50 | 11.00 |
| H | Ancho general | 11.81 | 16.91 | 11.81 | 16.91 |
| J | Ancho de la mordaza | 4.00 | 6.00 | 4.00 | 6.00 |
| K | Riel a riel (externo) | 9.37 | 14.01 | 9.37 | 14.01 |
| N | Espesor de la placa base | 1.00 | 1.00 | 1.00 | 1.00 |
| P | Altura general | 17.56 | 22.56 | 17.56 | 22.56 |
| R | Espesor de la placa superior | 0.56 | 0.56 | 0.56 | 0.56 |
| S | Centro a la cara | 1.25 | 1.50 | 1.25 | 1.50 |
| | Largo y ancho de la base | 15.75 | 19.68 | 15.75 | 19.68 |
| | Patrón de montaje Ball Lock | 14x14 | 17x17 | n/c | n/c |
| | Patrón de montaje 1* | n/c | n/c | 80MM | 80MM |
| | Patrón de montaje 2* | n/c | n/c | 100MM | 100MM |
| | Peso (lbs.) | 206 | 355 | 206 | 355 |

* Las bases en las columnas universales se ofrecen con dos juegos de barrenos de montaje para ranuras en T o barrenos con centros de 80 mm. y 100 mm. Se ofrecen patrones de montaje y tamaños de base personalizados a pedido. Comuníquese con el Servicio Técnico de Jergens para obtener más información.

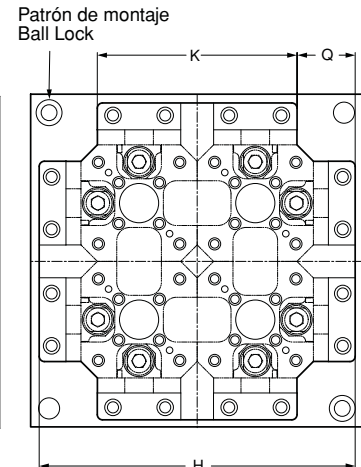
Columnas para Prensas de Producción Multi-Quads de 12 y 16 estaciones

Las columnas Multi-Quad para prensas de producción de Jergens proporcionan 12 ó 16 estaciones para maximizar el número de partes por carga. Se ofrecen con bases para alinear directamente en la mesa de maquinado o en una subplaca Ball Lock™.

- Maquinan más partes por configuración
- Reducen el tiempo de intercambio
- Sujetan partes más grandes
- Reducen el costo por parte
- Funcionan más tiempo sin la intervención del operador



12 estaciones



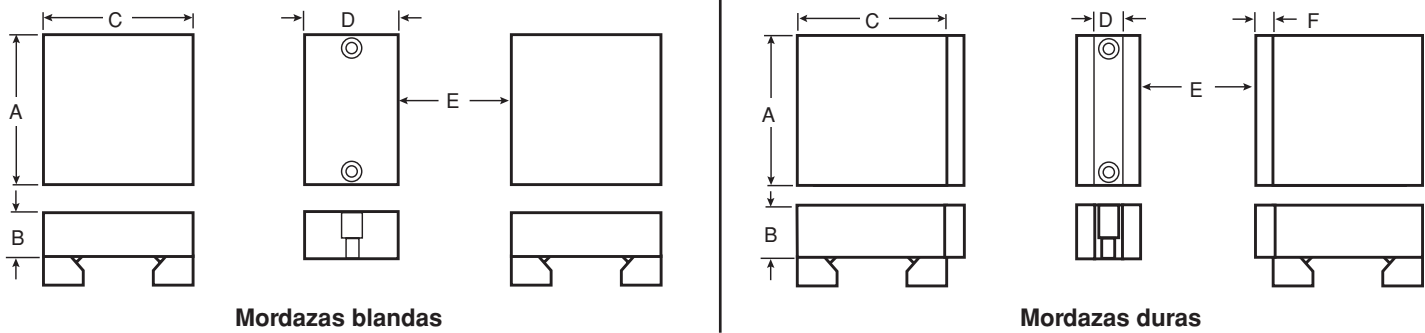
16 estaciones

Columnas Multi-Quad para Prensas de Producción

| Dimensiones | Tamaño prensa | 12 estaciones | | | | 16 estaciones | | | |
|-------------|--|----------------|-------|----------------|-------|----------------|-------|----------------|-------|
| | | Base Ball Lock | | Base Universal | | Base Ball Lock | | Base Universal | |
| | | 49415 | 49416 | 49479 | 49480 | 49417 | 49418 | 49481 | 49482 |
| | | 4" | 6" | 4" | 6" | 4" | 6" | 4" | 6" |
| A | Abertura máxima de la mordaza (2 estaciones) | 2.25 | 3.50 | 2.25 | 3.50 | 2.25 | 3.50 | 2.25 | 3.50 |
| B | Abertura máxima de la mordaza (1 estación) | 7.00 | 10.00 | 7.00 | 10.00 | 7.00 | 10.00 | 7.00 | 10.00 |
| C | Ancho de mordaza fija | 2.50 | 3.00 | 2.50 | 3.00 | 2.50 | 3.00 | 2.50 | 3.00 |
| D | Largo de mordaza móvil | 4.00 | 5.00 | 4.00 | 5.00 | 4.00 | 5.00 | 4.00 | 5.00 |
| E | Base a centro de la mordaza fija | 8.50 | 11.00 | 8.50 | 11.00 | 8.50 | 11.00 | 8.50 | 11.00 |
| H | Ancho general | 11.81 | 16.91 | 11.81 | 16.91 | 11.81 | 16.91 | 11.81 | 16.91 |
| J | Ancho de la mordaza | 4.00 | 6.00 | 4.00 | 6.00 | 4.00 | 6.00 | 4.00 | 6.00 |
| K | Riel a riel (externo) | 9.37 | 14.01 | 9.37 | 14.01 | 9.37 | 14.01 | 9.37 | 14.01 |
| N | Espesor de la placa base | 1.00 | 1.00 | 1.00 | 1.00 | 1.00 | 1.00 | 1.00 | 1.00 |
| P | Altura general | 17.56 | 22.56 | 17.56 | 22.56 | 17.56 | 22.56 | 17.56 | 22.56 |
| Q | Paso | 2.80 | 2.75 | 2.80 | 2.75 | 2.80 | 2.75 | 2.80 | 2.75 |
| R | Espesor de la placa superior | 0.56 | 0.56 | 0.56 | 0.56 | 0.56 | 0.56 | 0.56 | 0.56 |
| S | Centro a la cara | 1.25 | 1.50 | 1.25 | 1.50 | 1.25 | 1.50 | 1.25 | 1.50 |
| | Largo y ancho de la base | 15.75 | 19.68 | 15.75 | 19.68 | 15.75 | 19.68 | 15.75 | 19.68 |
| | Patrón de montaje Ball Lock | 14x14 | 17x17 | n/c | n/c | 14x14 | 17x17 | n/c | n/c |
| | Patrón de montaje 1* | n/c | n/c | 80MM | 80MM | n/c | n/c | 80MM | 80MM |
| | Patrón de montaje 2* | n/c | n/c | 100MM | 100MM | n/c | n/c | 100MM | 100MM |
| | Peso (lbs.) | 190 | 380 | 190 | 380 | 360 | 720 | 360 | 720 |

* Las bases en las columnas universales se ofrecen con dos juegos de barrenos de montaje para ranuras en T o barrenos con centros de 80 mm. y 100 mm. Se ofrecen patrones de montaje y tamaños de base personalizados a pedido. Comuníquese con el Servicio Técnico de Jergens para obtener más información.

Mordazas para Prensas de Producción



Mordazas para Prensas de Producción de 4"

| No. parte | Descripción | A | B | C | D | E ⁽¹⁾ | F | G |
|--------------|---|------|------|------|------|------------------|-----|------|
| 49420 | Juego de mordazas blandas maquinables estándar (3 partes) | 3.95 | 1.22 | 4.00 | 2.50 | 2.20 | | |
| 49421 | Par de mordazas s móviles est. solamente (2 partes) | 3.95 | 1.22 | 4.00 | | | | |
| 49422 | Mordaza fija est. solamente (1 parte) | 3.95 | 1.22 | | 2.50 | | | |
| 49423 | Juego de mordazas blandas maquinables extranchas (3 partes) | 5.95 | 1.22 | 4.00 | 2.50 | 2.20 | | |
| 49424 | Par de mordazas móviles anchas solamente (2 partes) | 5.95 | 1.22 | 4.00 | | | | |
| 49425 | Mordaza fija ancha solamente (1 parte) | 5.95 | 1.22 | | 2.50 | | | |
| 49450 | Juego de mordazas blandas maquinables extraltas (3 partes) | 3.95 | 2.00 | 5.00 | 2.50 | 1.70 | | |
| 49451 | Par de mordazas duras móviles altas solamente (2 partes) | 3.95 | 2.00 | 5.00 | | | | |
| 49452 | Mordaza fija alta solamente (1 parte) | 3.95 | 2.00 | | 2.50 | | | |
| 49426 | Juego de porta mordazas duras ⁽²⁾ (3 partes) | 3.95 | 1.22 | 3.44 | .96 | 2.88 | | |
| 49428 | Par de mordazas duras móviles solamente (2 partes) | 3.95 | 1.22 | 3.44 | | | | |
| 49427 | Mordaza dura fija solamente (1 parte) | 3.95 | 1.22 | | .96 | | | |
| 49429 | nserto de mordaza de acero endurecido ⁽³⁾ (4 partes) | 4.00 | | | | | .35 | 1.23 |

⁽²⁾ NO se incluyen los insertos de acero

⁽¹⁾ Dimensiones con los insertos montados

⁽³⁾ Los insertos de acero tienen acabado negro y están endurecidos a Rc 54/58.

Mordazas para Prensas de Producción de 6"

| No. parte | Descripción | A | B | C | D | E ⁽¹⁾ | F | G |
|--------------|--|------|------|------|------|------------------|-----|------|
| 49430 | Juego de mordazas blandas maquinables estándar (3 partes) | 5.95 | 1.45 | 5.00 | 3.00 | 3.50 | | |
| 49431 | Par de mordazas s móviles est. solamente (2 partes) | 5.95 | 1.45 | 5.00 | | | | |
| 49432 | Mordaza fija est. solamente (1 parte) | 5.95 | 1.45 | | 3.00 | | | |
| 49433 | Juego de mordazas blandas maquinables extra anchas (3 partes) | 7.95 | 1.45 | 5.00 | 3.00 | 3.50 | | |
| 49434 | Par de mordazas móviles anchas solamente (2 partes) | 7.95 | 1.45 | 5.00 | | | | |
| 49435 | Mordaza fija ancha solamente (1 parte) | 7.95 | 1.45 | | 3.00 | | | |
| 49455 | Juego de mordazas blandas maquinables extra altas (3 partes) | 5.95 | 2.50 | 6.00 | 3.00 | 3.00 | | |
| 49453 | Par de mordazas duras móviles altas solamente (2 partes) | 5.95 | 2.50 | 6.00 | | | | |
| 49454 | Mordaza fija alta solamente (1 parte) | 5.95 | 2.50 | | 3.00 | | | |
| 49436 | Juego de portamordazas duras ⁽²⁾ (3 partes) | 5.95 | 1.48 | 4.50 | .96 | 4.00 | | |
| 49438 | Par de mordazas duras móviles solamente (2 partes) | 5.95 | 1.48 | 4.50 | | | | |
| 49437 | Mordaza dura fija solamente (1 parte) | 5.95 | 1.48 | | .96 | | | |
| 49439 | Inserto de mordaza de acero endurecido ⁽³⁾ (4 partes) | 6.00 | | | | | .48 | 1.75 |

⁽²⁾ NO se incluyen los insertos de acero

⁽¹⁾ Dimensiones con los insertos montados

⁽³⁾ Los insertos de acero tienen acabado negro y están endurecidos a Rc 54/58.

Accesorios para Prensas de Producción

Mordazas y placas de fijación

Jergens ofrece una gran variedad de opciones para nuestras prensas de producción.

Mordazas

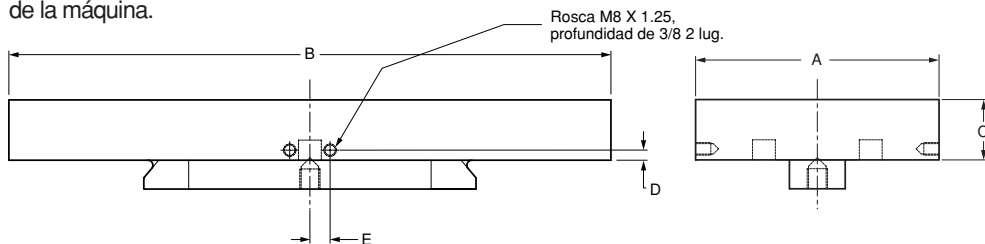
- Mordazas **Estándar** plenamente maquinables, tal como se proporcionan en las prensas y columnas de producción
- Mordazas blandas **Extra Anchas** plenamente maquinables.
- Mordazas blandas **Extra Altas** plenamente maquinables.
- Los **Portamordazas Duras** son mordazas duras de aluminio anodizado; barrenadas y roscadas para aceptar insertos de mordaza dura.
- Los **Insertos de Mordaza Dura** son placas de acero endurecido que se empernan en los portamandíbulas duros.

Las mordazas se ofrecen de tres modos:

- Los **Juegos de Mordazas** incluyen dos mordazas móviles y una fija.
- Las **Mordazas Móviles** se venden en pares
- Las **Mordazas Fijas** se venden por unidad.

Mordazas de Placas Completa para Prensas

Las mordazas de placa completas son una alternativa a las partes de sujeción en las prensas de producción de Jergens. Construya dispositivos dedicadas en las placas y luego simplemente encájelas en una prensa o columna. Use una combinación de placas y mordazas para maquinar partes afines en la misma configuración. Cambie entre dispositivos y mordazas sin retirar la prensa ni la columna de la máquina.



Mordazas Blandas Maquinables (estándar)

Portamordazas Duras con Insertos de Acero*



Mordaza de Placa Completa para Prensas

Mordazas de Placa Completa para Prensas de Producción de 4"

| No. parte | Descripción | A | B | C | D | E |
|-----------|--------------------------|---|-------|-------|-----|-----|
| 49446 | Placa de prensa estándar | 4 | 14.90 | 1.475 | .25 | .50 |
| 49448 | Placa de prensa ancha | 6 | 14.90 | 1.475 | .25 | .50 |



Placa de Conversión

Mordaza de Placa Completa Para Prensas de Producción de 6"

| No. parte | Descripción | A | B | C | D | E |
|-----------|--------------------------|---|-------|-------|-----|------|
| 49447 | Placa de prensa estándar | 6 | 19.90 | 1.475 | .25 | .688 |
| 49449 | Placa de prensa ancha | 8 | 19.90 | 1.475 | .25 | .688 |



Tope

Placas de Conversión para Prensas

| No. parte | Tamaño prensa |
|-----------|---------------|
| 49440 | 4" |
| 49441 | 6" |

Manijas de prensa

| No. parte | Tamaño prensa |
|-----------|---------------|
| 49442 | 4" |
| 49443 | 6" |

Tope de prensa

| No. parte |
|-----------|
| 49444 |

NOTA: Las placas de conversión incluyen tornillos de montaje.

- Permiten convertir fácilmente una prensa de doble estación en una de estación única

- Diseño ergonómico
- Aluminio maquinado
- Tamaño hex. de 5/8"

- Se monta fácilmente al costado de la prensa doble
- Permite situar la parte en forma precisa



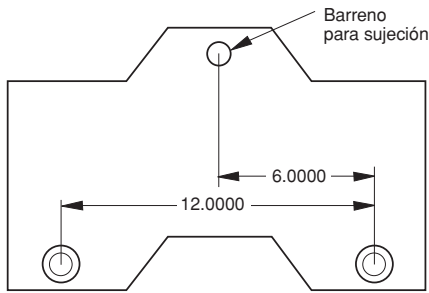
Manija

*Los insertos de acero se piden por separado

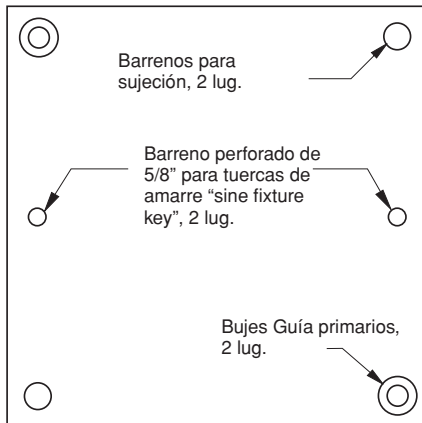
Accesorios Ball Lock™ para Prensas de Producción de Jergens



Placa intercambiable piramidal



Placa de fijación para múltiples prensas



Pernos Ball Lock

| Diámetro perno | Espesor fijación/base | Perno estándar | Perno con tornillo de mano |
|----------------|-----------------------|----------------|----------------------------|
| 20 | 3/4 | 49601 | 49601-S |
| 20 | 1" | 49602 | 49602-S |
| 25 | 3/4 | 49611 | 49611-S |
| 25 | 1" | 49612 | 49612-S |



Perno estándar

Tornillo de mano

Placas Intercambiables Piramidales Entrelazadas

| No. parte placa | Patrón piramidal | Espesor placa | Dimensiones externas | Usar con prensa No. | Peso (lbs) |
|-----------------|------------------|---------------|----------------------|---------------------|------------|
| 28705 | 6 x 12 | 3/4 | 8 x 15 | 49401 | 9 |
| 28706 | 8 x 12 | 3/4 | 10 x 16 | 49402 | 9 |

Placas de Fijación Ball Lock para Múltiples Prensas de Producción

Jergens fabrica placas intercambiables Ball Lock estándar para diversas aplicaciones. Más adelante encontrará un ejemplo. Estas placas intercambiables aceptan múltiples prensas de producción de Jergens. Sin embargo, el sistema de montaje Ball Lock de Jergens puede brindarle los mayores beneficios cuando se diseña para sus aplicaciones y herramientas de maquinado específicas. Comuníquese con el Servicio Técnico de Jergens para seleccionar la fijación y subplaca correctas para sus aplicaciones.

| No. parte placa | Patrón Ball Lock | Diámetro perno | Espesor placa | Dimensiones externas | Prensas/placa | Usar con Prensa No. | Peso (lbs) |
|-----------------|------------------|----------------|---------------|----------------------|---------------|---------------------|------------|
| 28713 | 12 x 12 | 20MM | 3/4 | 14 x 14 | 2 | 49401 | 14 |
| 28715 | 12 x 12 | 20MM | 3/4 | 16 x 16 | 2 | 49401 | 18 |
| 28727 | 17 x 17 | 25MM | 1" | 20 x 20 | 3 | 49401 | 38 |
| 28727 | 17 x 17 | 25MM | 1" | 20 x 20 | 2 | 49402 | 38 |
| *28742 | 8 x 22 | 25MM | 1" | 12 x 25 | 2 | 49401 | 28 |

*Para usar con la columna Jergens # 69011

Sub-Placas Ball Lock para Prensas, Columnas y Placas de Fijación Ball Lock

Jergens fabrica subplacas estándar para máquinas herramientas de uso común. Se muestran tres placas estándar. Estas subplacas aceptan las prensas, columnas y placas de intercambiables Ball Lock de Jergens. Algunas de las subplacas tienen múltiples patrones de montaje que permitirán usar, en la misma máquina, placas de fijación

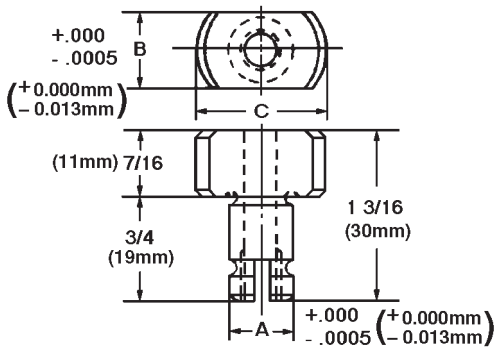
y prensas de múltiples tamaños y estilos. Sin embargo, el sistema de montaje Ball Lock de Jergens puede brindarle los mayores beneficios cuando se diseña para sus aplicaciones y herramientas de maquinado específicas. Comuníquese con el Servicio Técnico de Jergens para seleccionar la subplaca correcta para su máquina.

| No. parte placa | Tipo máquina | Tamaño mesa | Patrón Ball Lock | Aplicaciones |
|-----------------|--------------|-------------|--------------------|--|
| 49102 | HMC | 400MM | 14x14 | Columnas de prensas, columnas de dispositivos, otras |
| 49103-C | HMC | 500MM | 17x17&14x14 | Columnas de prensas, columnas de dispositivos, otras |
| 49112 | VMC | 20x40 | Múltiples patrones | Prensas y placas piramidales, fijaciones de múltiples prensas, otras |

Tuercas de Amarre Sine Fixture Keys



Coloque las subplacas o placas intercambiables Ball Lock en mesas de maquinado ranuradas sin tener que hacer surcos en la placa. Disponibles en tamaños en pulgadas con ranuras desde 1/2" a 7/8", y en medidas métricas con ranuras desde 12 mm. hasta 22 mm.



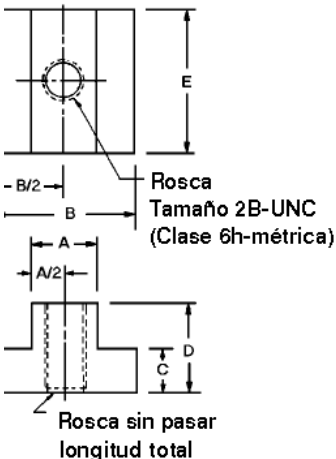
Pulgadas

| Número parte | Tamaño perno A | Tamaño ranura mesa B | C | Peso (lbs) |
|--------------|----------------|----------------------|-------|------------|
| 39501 | .625 | .4995 | 1 | .09 |
| 39502 | .625 | .562 | 1 | .11 |
| 39503 | .625 | .6245 | 1 | .11 |
| 39504 | .625 | .687 | 1 | .11 |
| 39505 | .625 | .7495 | 1 1/8 | .13 |
| 39506 | .625 | .812 | 1 1/8 | .14 |
| 39507 | .625 | .8745 | 1 1/8 | .15 |

Métricas

| Número parte | Tamaño perno A | Tamaño ranura mesa (mm) B | C | Peso (kg) |
|--------------|----------------|---------------------------|-------|-----------|
| 39561 | .625 | 12 | 1 | .09 |
| 39562 | .625 | 14 | 1 | .09 |
| 39563 | .625 | 16 | 1 | .11 |
| 39564 | .625 | 18 | 1 1/8 | .11 |
| 39565 | .625 | 20 | 1 1/8 | .14 |
| 39566 | .625 | 22 | 1 1/8 | .15 |

Tuercas en T



Pulgadas

| Número parte | Rosca | Ancho ranura en T A | B | C | D | E | Peso (lbs) 10 partes |
|--------------|--------|---------------------|-------|-------|-----|-------|----------------------|
| *43302** | 3/8-16 | 7/16 | 11/16 | 7/32 | 1/2 | 7/8 | 0.50 |
| *43303** | 3/8-16 | 1/2 | 7/8 | 9/32 | 1/2 | 7/8 | 0.70 |
| 43301 | 3/8-16 | 9/16 | 7/8 | 1/4 | 1/2 | 7/8 | 0.70 |
| *43305** | 1/2-13 | 9/16 | 7/8 | 11/32 | 5/8 | 1 1/8 | 1.20 |
| *43306 | 1/2-13 | 5/8 | 1 | 11/32 | 5/8 | 1 1/8 | 1.50 |
| *43304 | 1/2-13 | 11/16 | 1 1/8 | 7/16 | 3/4 | 1 1/4 | 2.10 |
| *43308** | 5/8-11 | 11/16 | 1 1/8 | 7/16 | 3/4 | 1 1/4 | 1.14 |
| *43309 | 5/8-11 | 3/4 | 1 1/4 | 15/32 | 3/4 | 1 1/4 | 1.60 |
| *43307 | 5/8-11 | 13/16 | 1 1/4 | 9/16 | 1 | 1 1/2 | 3.11 |

Cumple las normas TCMA. **No endurecido

Métricas

| Número parte | Rosca | Ancho ranura en T A | B | C | D | E | Peso (kg) 10 partes |
|--------------|------------|---------------------|----|----|----|----|---------------------|
| 43372 | M10 x 1.5 | 12 | 19 | 7 | 13 | 25 | 0.25 |
| 43373 | M10 x 1.5 | 14 | 22 | 9 | 16 | 29 | 0.35 |
| 43374 | M10 x 1.5 | 16 | 25 | 9 | 16 | 29 | 0.35 |
| 43375 | M12 x 1.75 | 14 | 22 | 9 | 16 | 29 | 0.60 |
| 43376 | M12 x 1.75 | 16 | 25 | 9 | 16 | 29 | 0.75 |
| 43377 | M12 x 1.75 | 18 | 29 | 11 | 19 | 32 | 1.1 |
| 43378 | M16 x 2.0 | 18 | 29 | 11 | 19 | 32 | 0.57 |
| 43379 | M16 x 2.0 | 20 | 32 | 14 | 25 | 38 | 0.80 |
| 43380 | M16 x 2.0 | 22 | 35 | 14 | 25 | 38 | 1.56 |

Otros Catálogos Disponibles en Jergens, Inc.



Catálogo Maestro – CD

Más de 400 páginas de productos para el mejoramiento de la productividad, en formato PDF. Incluye: Sistemas de sujeción de cambio rápido, sistemas hidráulicos de sujeción, componentes de localización y fijación, elementos de maquinado, sujetadores especiales, componentes de elevación, sujetadores de palanca, mordazas para torno especiales y bujes guía.



Catálogo Maestro – Impreso

Más de 400 páginas de productos de Jergens, Inc. para el mejoramiento de la productividad, incluyendo: Sistemas de sujeción de cambio rápido, sistemas hidráulicos de sujeción, componentes de localización y fijación, elementos de maquinado, sujetadores especiales, componentes de elevación, sujetadores de palanca, mordazas para torno especiales y bujes guía.



Catálogo Interactivo en la red (Web)

La completa línea de productos Jergens, en internet. Siempre actualizado; incluyendo las más recientes adiciones de componentes y sistemas, para el mejoramiento de la productividad. Baje diagramas CAD y modelos sólidos de la mayoría de nuestros productos. Encuentre al distribuidor autorizado de Jergens cerca de Ud.



Catálogo del Sistema de Montaje Ball Lock™

Presentamos el sistema de montaje de dispositivos Ball Lock™ de Jergens. Emplee más tiempo produciendo y menos tiempo configurando. El sistema Ball Lock le permite cambiar dispositivos en cuestión de minutos. Cambie dispositivos hasta 12 veces más rápido que con cualquier otro método. La localización de los dispositivos se repite con precisión de 0.0005 pulgadas. Use el mismo dispositivo en múltiples máquinas, sin perder precisión.



Catálogo de Componentes de Elevación

Seleccione la mejor conexión entre la elevación y la carga. Ocho estilos diferentes de argollas de levantamiento en más de 100 tamaños en pulgadas y métricos. Capacidades desde 250 hasta 50,000 libras. Artículos especiales diseñados para levantar moldes y troqueles.



Jergens Way • 15700 S. Waterloo Road • Cleveland, OH 44110-3898
800-537-4367 • 216-486-5540 • Fax 216-481-6193
Correo electrónico: info@jergensinc.com • www.jergensinc.com